

เริ่มต้นสัปดาห์ ถ้าไม่ขึ้น ก็นำทาง ... (ต้องยืน 1570 ให้ได้ก่อน)

SET Index

ภาพสัญญาณหลัก / (ภาพที่ 1) ขอล้อมกลับมาที่ภาพนี้ ซึ่งคงไม่ต้องชี้หรือกล่าวอะไรให้มากเกินไปแล้วกระมัง เพียงแค่ต้องให้นัยสำคัญของการเฝ้าจับตาดูไว้อย่างใกล้ชิด... ซึ่งอาจจะเห็นการให้ความเห็นตลาดหรือ SET Index กันมาหลายที่ว่า ระยะทางการลง อาจจะมีไม่มาก แต่ถ้าจะเอาตามภาพนี้แล้วนั้น ในทางเทคนิค ระยะทางการลงจากระดับแถว นี้ หรือ การไม่ผ่าน 1600-1620 แล้วลงนั้น ก็ยังเหลือระยะทางอีกพอสมควร แม้จะไม่มากเท่ากันข้างขึ้น แต่แค่เห็นระดับ 1300+/- นั้นก็ถือว่าใช่จะน้อยเสียเลยทีเดียว... แต่การรอ ที่เราเฝ้าจับตาดูว่า เมื่อไรที่มีการผ่านระดับ 1600-1620 ไปได้อย่างเด็ดขาด 1650 ไม่ใช่ปัญหา เพราะนั่นจะหมายถึงว่า แนวการขึ้นทำคลื่น 5 น่าจะเริ่มมีความเป็นไปได้ และเป้าหมายของคลื่น 5 จะมีระยะทางที่ไกลมาก จนบางครั้ง คาดไม่ถึงเรียกว่า จากระดับแถว นี้ ลงต่ำ กับขึ้นสูง ระยะทาง ขึ้นสูง มีมากกว่า... เอาแค่ประมาณการคร่าวๆ ก็อยู่ประมาณ 2100+/- (หรืออาจ 2400) ดังนั้น ภาพใหญ่ ถ้าขึ้นจริง ไว้ง่ไล่ตาม ก็ไม่สาย (แต่ลงจริง ก็ต้องซื้อ)

ภาพระยะสั้น (ภาพที่ 2) สำหรับสัปดาห์นี้ อาจจะยังคงใช้คำหรือวิเคราะห์แบบเดิมๆ ไว้ เหมือนสัปดาห์ที่แล้ว คือ ระดับ 1570 นั้นหากในระยะ 1-2 วันนี้ ยังไม่สามารถ กลับขึ้นไปยืนให้ได้ แนวโน้มในทางอ่อนตัวลงก่อน จะมีมากกว่า ซึ่งตามรูปแบบโครงสร้างในภาพนี้นั้น จะมีเป้าหมายการลงได้ที่ระดับ 1540+/- หรือ 1540-1535... เว้นแต่จะพลิกมายืน 1570 ให้ได้มั่นคงก่อน เราจึงจะลุ้น 1585-1590 ใหม่

กลยุทธ์การลงทุน

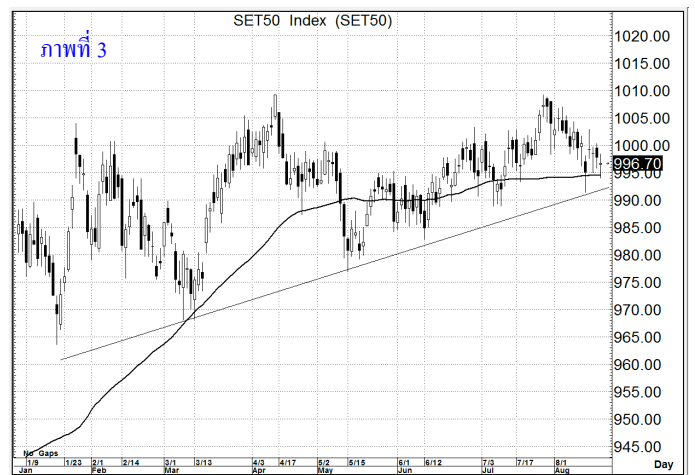
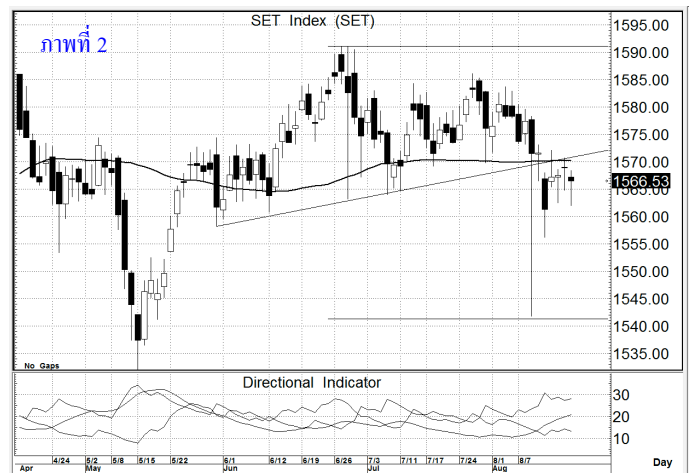
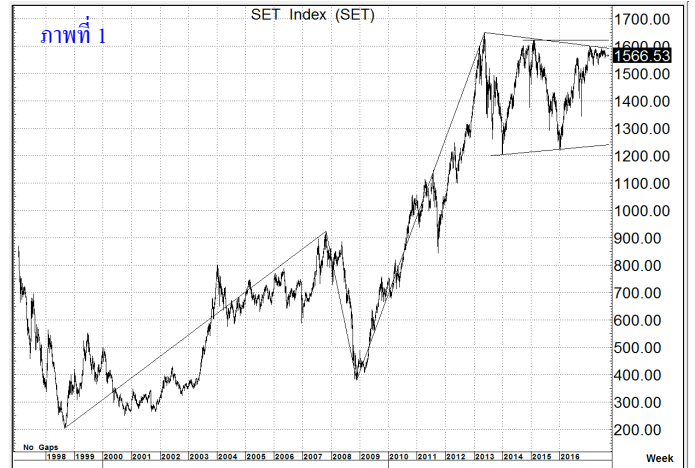
ลงทุนจริง รอจังหวะอ่อนตัว หรือ ถ้าจะซื้อ ต้องเลือกตัวต่ำๆ ...
ส่วนการเก็งกำไรระยะสั้น หรือ ในสัปดาห์นี้ ถ้าจะดี ต้องผ่าน 1570-1572 เราก็จะเก็งกำไรตามน้ำ แต่ถ้าไม่ผ่าน ก็ห้ามต่ำกว่า 1560 เท่านั้น จึงอาจจะยังพอเก็งกำไรรายตัว แบบเล่นสั้นๆ ได้...
หลุด 1560 เมื่อไร คือ การหยุดเล่น หรือ เน้นทางขายไว้มากกว่า
แนวรับ 1,540-1,530 แนวต้าน 1,570-1,575

SET50 Index

สัญญาณเทคนิค / (ภาพที่ 3) ด้วยรูปแบบของการแกว่งตัวในระยะสั้นที่อยู่ในทิศทาง และความน่าจะเป็นคล้ายกับ SET Index การขึ้นใดๆ ที่ไม่ผ่านพื้นที่ 1005-1010 โอกาสพลิกลงมาต่ำ ยังคงมีความเป็นไปได้ หรือ หาก พลิกต่ำกว่า 990 ก่อนเลยนั้น แนวโน้มการลงลึกๆ จะตามมา

กลยุทธ์
 รอ หรือ ยืน 1010 ได้ เล่นขึ้น (แต่ต่ำกว่า 990 ก็เล่นทางลง)

แนวรับ 995 - 990 แนวต้าน 1,005-1,010



จัดทำขึ้นโดยข้อมูลเท่าที่ปรากฏและเชื่อว่าเป็นที่น่าเชื่อถือได้แต่ไม่ถือเป็นการยืนยันความถูกต้องและความสมบูรณ์ของข้อมูลนั้นๆ โดย บริษัทหลักทรัพย์ ยูโอบี เคย์เฮียน (ประเทศไทย) จำกัด (มหาชน) ผู้จัดทำขอสงวนสิทธิ์ในการเปลี่ยนแปลงความเห็นหรือประมาณการณต่างๆที่ปรากฏในรายงานฉบับนี้ โดยไม่ต้องแจ้งล่วงหน้า รายงานฉบับนี้มีวัตถุประสงค์เพื่อใช้ประกอบการตัดสินใจของนักลงทุน โดยไม่ได้เป็นการชี้นำชักชวนให้นักลงทุนทำการซื้อหรือขายหลักทรัพย์ หรือตราสารทางการเงินใดๆ ที่ปรากฏในรายงาน

SVOA ราคาปิด 1.88
คำแนะนำ ซื้อเก็งกำไร

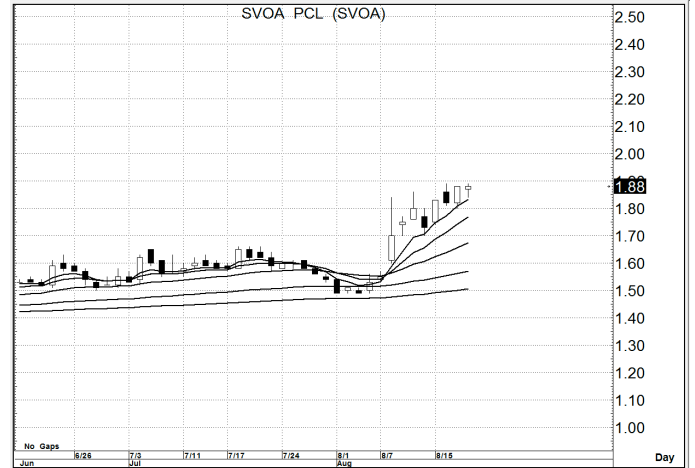
คำสำคัญ

รูปแบบของ MA เป็น Bullish Pattern in MA. ซึ่งรูปแบบที่เป็นเชิงบวกตามลักษณะนี้นั้น แนวโน้มระยะกลางๆ ถึงยาว ยังไปได้อีก

กลยุทธ์ ... ซื้อลงทุนระยะกลางขึ้นไป

แนวรับ 1.88 – 1.85 (ยืน 1.80 ไม่ได้ ขายตัดขาดทุน)

แนวต้าน 3.00 – 3.40 (เป้าจริง)



SPRC ราคาปิด 16.4
คำแนะนำ ซื้อเก็งกำไร

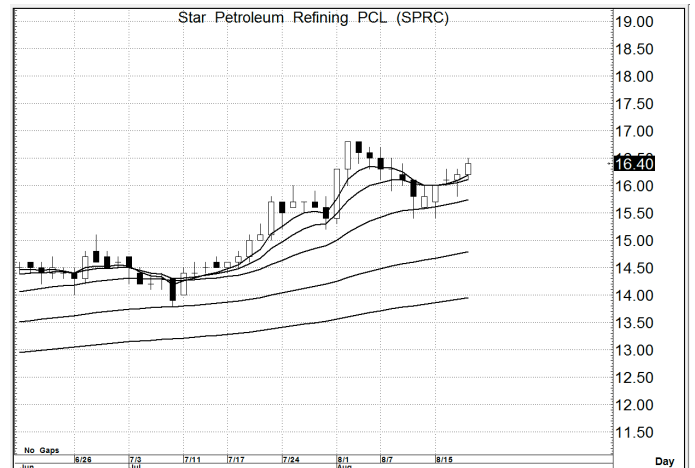
คำสำคัญ

รูปแบบของ MA เป็น Bullish Pattern in MA. ซึ่งรูปแบบที่เป็นเชิงบวกตามลักษณะนี้นั้น แนวโน้มระยะกลางๆ ถึงยาว ยังไปได้อีก

กลยุทธ์ ... ซื้อลงทุนระยะกลางขึ้นไป

แนวรับ 16.4 – 16.2 (ยืน 15.8 ไม่ได้ ขายตัดขาดทุน)

แนวต้าน 21.0 – 22.0 (เป้าจริง)



BEAUTY ราคาปิด 14.2
คำแนะนำ ซื้อเก็งกำไร

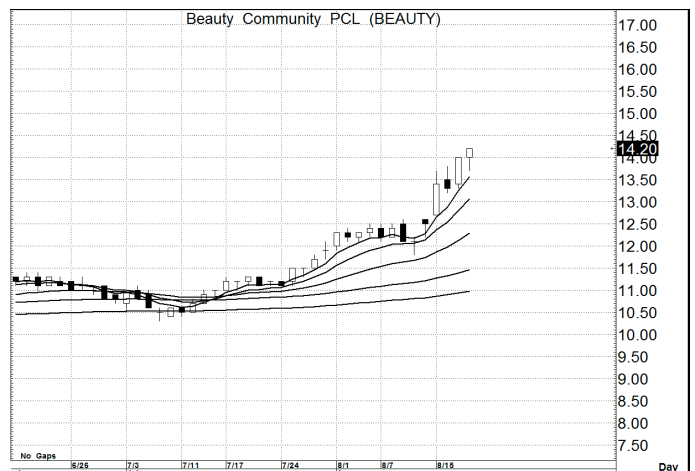
คำสำคัญ

รูปแบบของ MA เป็น Bullish Pattern in MA. ซึ่งรูปแบบที่เป็นเชิงบวกตามลักษณะนี้นั้น แนวโน้มระยะกลางๆ ถึงยาว ยังไปได้อีก

กลยุทธ์ ... ซื้อลงทุนระยะกลางขึ้นไป

แนวรับ 14.2 – 13.9 (ยืน 13.5 ไม่ได้ ขายตัดขาดทุน)

แนวต้าน 20.0 – 22.0 (เป้าจริง)



สิทธิพร เจนในเมือง (เลขที่ 004858)

โทร. 02-659-8026, 02-659-8028

E-mail : sittiorn@uobkayhian.co.th

รายงานฉบับนี้ จัดทำขึ้นโดยข้อมูลเท่าที่ปรากฏและเชื่อว่าเป็นที่น่าเชื่อถือได้แต่ไม่ถือเป็นการยืนยันความถูกต้องและความสมบูรณ์ของข้อมูลนั้นๆ โดย บริษัทหลักทรัพย์ ยูบีเคี เคย์ฮัน (ประเทศไทย) จำกัด (มหาชน) ผู้จัดทำขอสงวนสิทธิ์ในการเปลี่ยนแปลงความเห็นหรือประมาณการณต่างๆที่ปรากฏในรายงานฉบับนี้ โดยไม่ต้องแจ้งล่วงหน้า รายงานฉบับนี้มีวัตถุประสงค์เพื่อให้ประกอบการตัดสินใจของนักลงทุน โดยไม่ได้เป็นการชี้นำหรือชวนให้น่าลงทุนว่าการซื้อหรือขายหลักทรัพย์ หรือตราสารทางการเงินใดๆ ที่ปรากฏในรายงาน